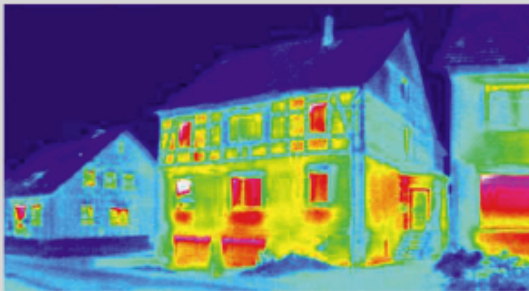


# Ausweispflicht für Häuser.

Der Energieausweis liefert nützliche Fakten und ermöglicht den Vergleich mit anderen Immobilien

Beschreibung des energetischen Zustands

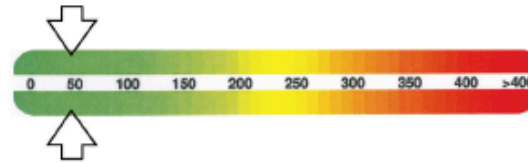


Einschätzung der zu erwartenden Heiz- und Warmwasserkosten



## ENERGIEAUSWEIS

Energiebedarf



Anforderungen gemäß EnEV 1)

- Primärenergiebedarf:
  - ↳ Wert: 31,0 kWh/(m²a) Anforderungswert: 30,5 kWh/(m²a)
  - ↳ Verfahren nach DIN V 4109-6 und DIN V 4701-10
- Energetische Qualität der Gebäudehülle (U):
  - ↳ Wert: 0,20 W/(m²K) Anforderungswert: 0,40 W/(m²K)
  - ↳ Vereinfachungen nach § 9 Abs. 2 EnEV
- Sommerlicher Wärmeschutz (bei Neubau):
  - ↳ eingehalten

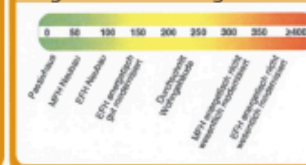
Endenergiebedarf

Energieträger	Jährlicher Endenergiebedarf in kWh/(m² a) für			Gesamt in kWh/(m² a)
	Heizung	Warmwasser	Hilfsgeräte 2)	
Strom/Öl	0,0	0,0	0,0	0,0
Pellets	20,0	0,2	0,0	20,0

Effizienzmaßnahmen

- Anforderungen nach § 7 Nr. 2 EEWärmeD:
  - ↳ Die um 15 % verschärften Anforderungswerte sind eingehalten.
- Anforderungen nach § 7 Nr. 2 L V. m. § 8 EEWärmeD:
  - ↳ Die Anforderungswerte der EnEV sind um % verschärft.
- Primärenergiebedarf:
  - ↳ Verschärfter Anforderungswert: kWh/(m²a)
- Transmissionskoeffizienten (U):
  - ↳ Verschärfter Anforderungswert: W/(m²K)

Vergleichswerte Energiebedarf



Erläuterungen Berechnungsverfahren

Die Energiekenngrößen sind für die Berechnung des Energiebedarfs zwei alternative Berechnungsverfahren zu, die im Einzelfall zu unterschiedlichen Ergebnissen führen können. Insbesondere wegen standardisierter Randbedingungen erlauben die angegebenen Werte keine Rückschlüsse auf den tatsächlichen Energieverbrauch. Die ausgewiesenen Bedarfswerte sind spezifische Werte nach der EnEV pro Quadratmeter Gebäudenfläche (A<sub>G</sub>).

1) Teilweise Angabe  
 2) nur bei Neubau im Falle der Anwendung von § 7 Nr. 2 Erneuerbare-Energien-Wärmegesetz  
 3) EPH: Erdplattenheizkörper; MFI: Mehrfamilienhäuser  
 4) ggf. einschließlich Kälteleistung

Individuelle Modernisierungsempfehlungen



Ermöglicht Vergleich mit anderen Immobilien

